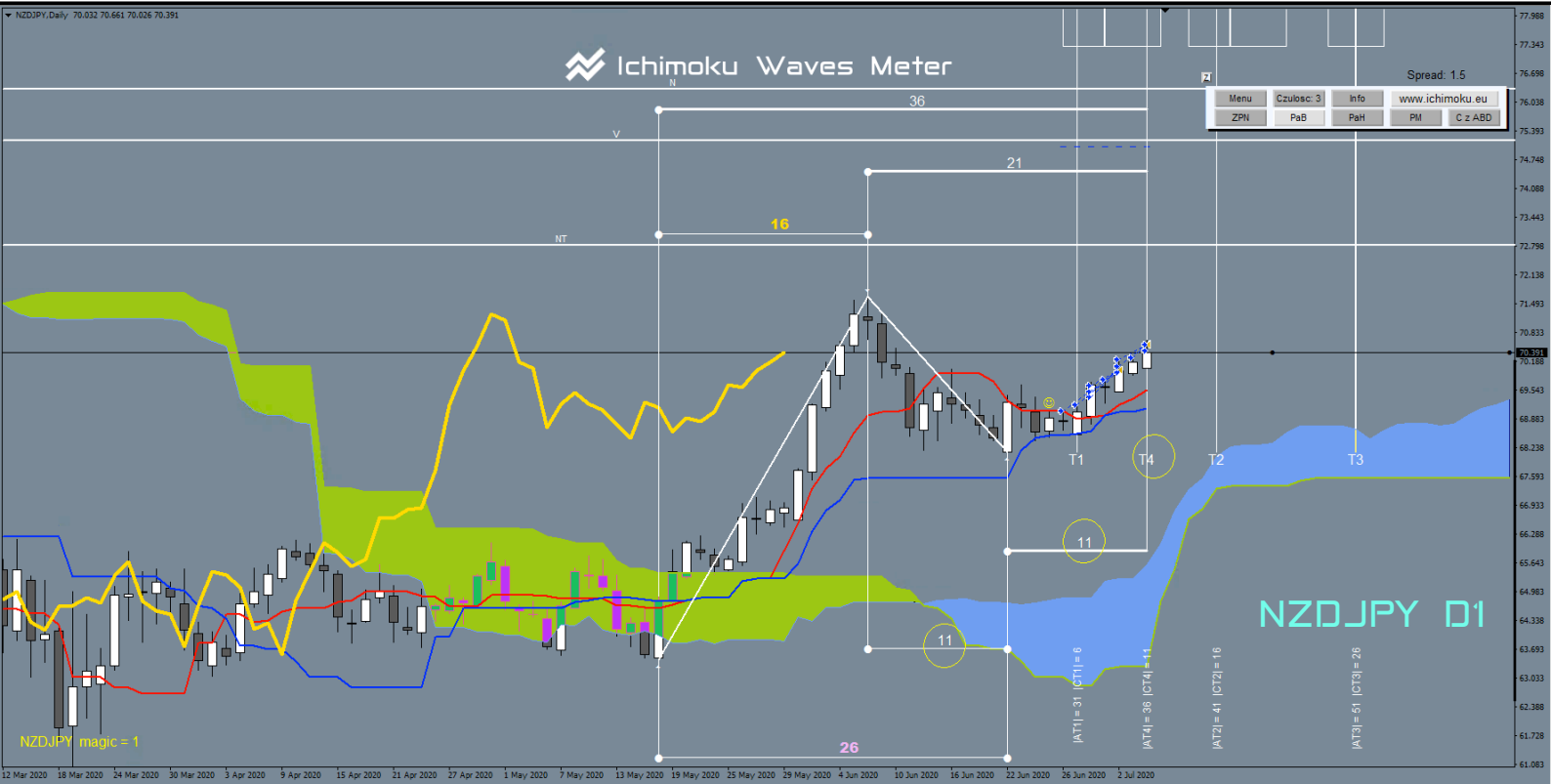




# ichimoku.eu

is a lot more than just an indicator...



## NZDJPY

Sytuacja na: 06/07/2020

Symbol: NZD/JPY.

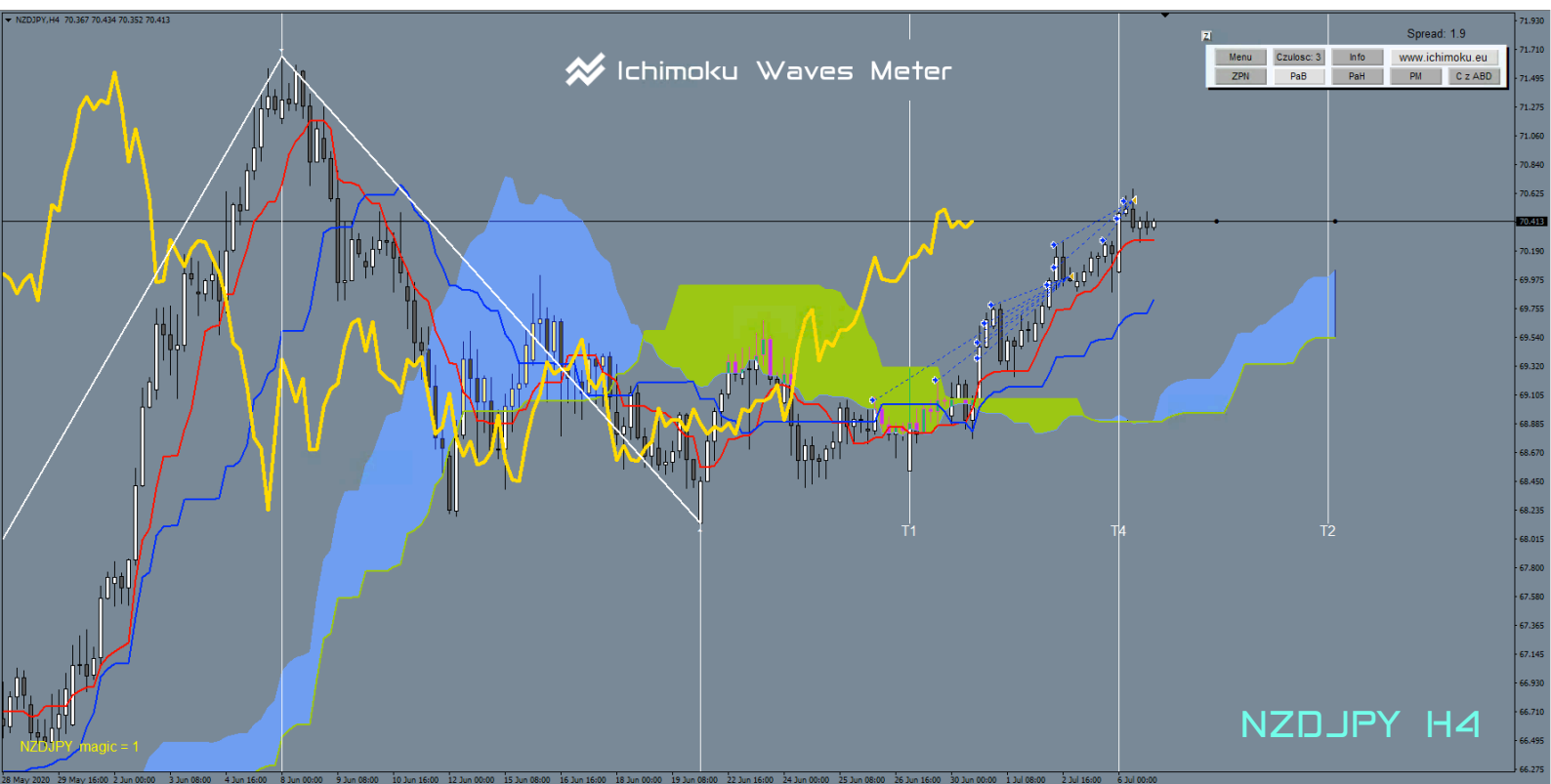
Sytuacja na: 06.07.2020 21:49 (CEST)

Realizacja częściowego TP w „dniu zmiany”. Według schematów Sasaki'ego Hidenobu wystąpiła fala I do fali I (11).

Opis przygotowali:

Bogdan Kobak コバック・ボフダン

Piotr Fryjewicz フリエウイッチュ・ピョートル



**OSTRZEŻENIE O RYZYKU:** Informacje oraz wpisy pojawiające się mają charakter edukacyjny i nie są "rekomendacją" w rozumieniu przepisów Rozporządzenia Ministra Finansów z dnia 19 października 2005 r. w sprawie informacji stanowiących rekomendacje dotyczące instrumentów finansowych, lub ich emitentów (Dz.U. z 2005 r. Nr 206, poz. 1715). Inwestowanie na rynku Forex z użyciem dźwigni finansowej niesie ze sobą wysokie ryzyko oraz istnieje możliwość utraty części bądź całości zainwestowanych funduszy.

**Zrzeczenie się:** Autor niniejszego opracowania oraz właściciel strony [www.ichimoku.eu](http://www.ichimoku.eu) nie bierze na siebie żadnej odpowiedzialności za Twoje decyzje handlowe. Wszystko co jest tu przedstawione zostało stworzone tylko i wyłącznie w celach szkoleniowych i dydaktycznych.

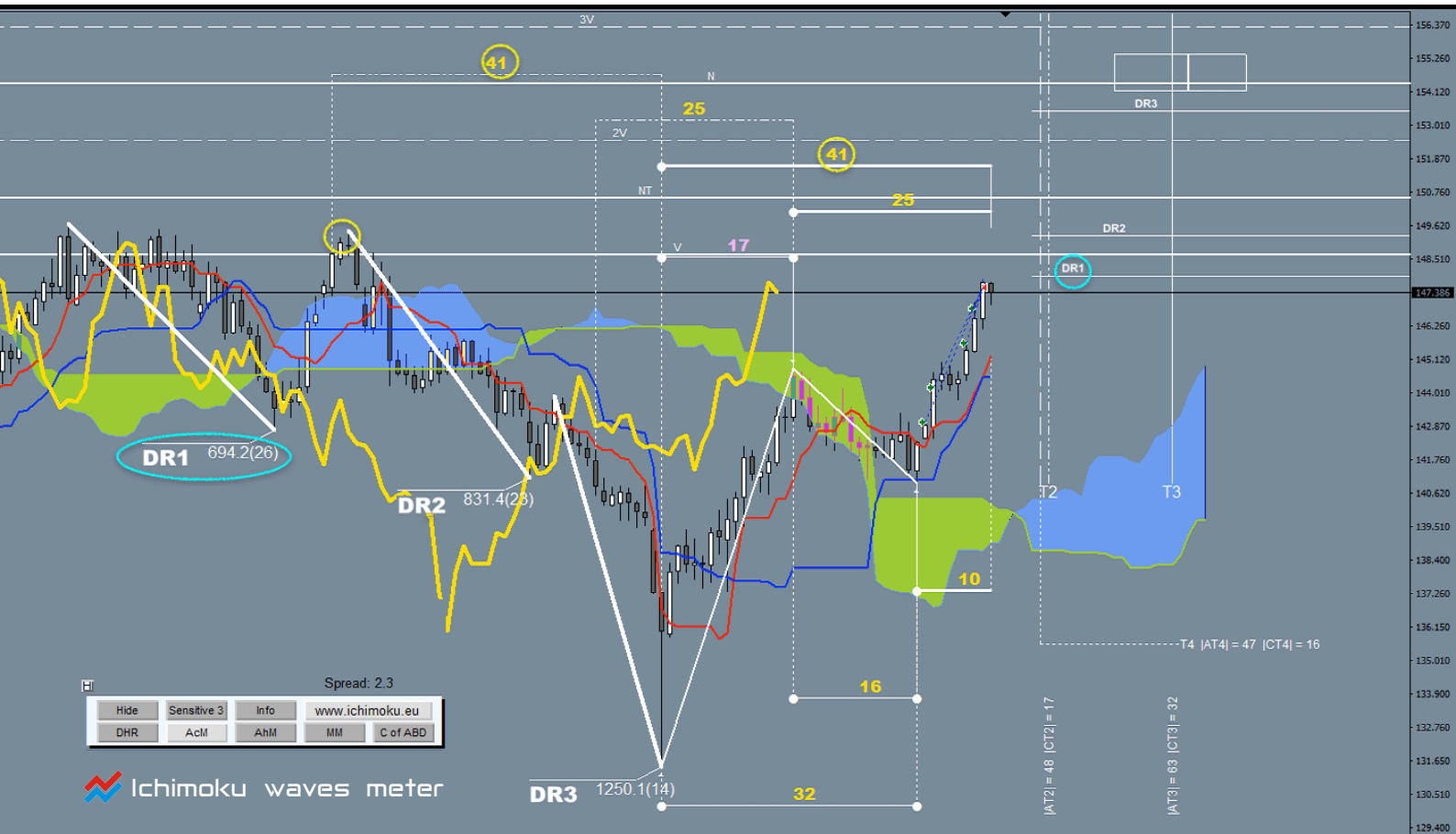
[www.ichimoku.eu](http://www.ichimoku.eu)

Ichimoku Sp. z o. o. z siedzibą w Katowice Aleje Bolesława Krzywoustego 4/1, kod pocztowy 40-870, Polska, wpisana do Krajowego Rejestru Sądowego przez Sąd Rejonowy w Katowice-Wschód w Katowicach, Wydział VIII Gospodarczy KRS pod numerem KRS 0000771061, o kapitale zakładowym 5.000,00 zł, NIP 6342950794, REGON 382539071



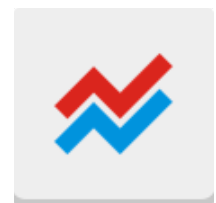
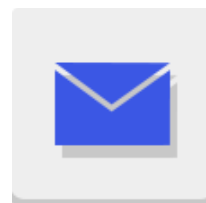
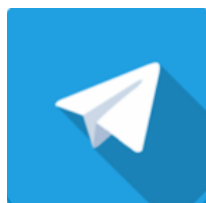
# ichimoku.eu

is a lot more than just an indicator...



Ichimoku Sp. Zo.o.

Znajdziesz nas na:



**OSTRZEŻENIE O RYZYKU:** Informacje oraz wpisy pojawiające się mają charakter edukacyjny i nie są "rekomendacją" w rozumieniu przepisów Rozporządzenia Ministra Finansów z dnia 19 października 2005 r. w sprawie informacji stanowiących rekomendacje dotyczące instrumentów finansowych, lub ich emitentów (Dz.U. z 2005 r. Nr 206, poz. 1715). Inwestowanie na rynku Forex z użyciem dźwigni finansowej niesie ze sobą wysokie ryzyko oraz istnieje możliwość utraty części bądź całości zainwestowanych funduszy.

**Zrzeczenie się:** Autor niniejszego opracowania oraz właściciel strony [www.ichimoku.eu](http://www.ichimoku.eu) nie bierze na siebie żadnej odpowiedzialności za Twoje decyzje handlowe. Wszystko co jest tu przedstawione zostało stworzone tylko i wyłącznie w celach szkoleniowych i dydaktycznych.